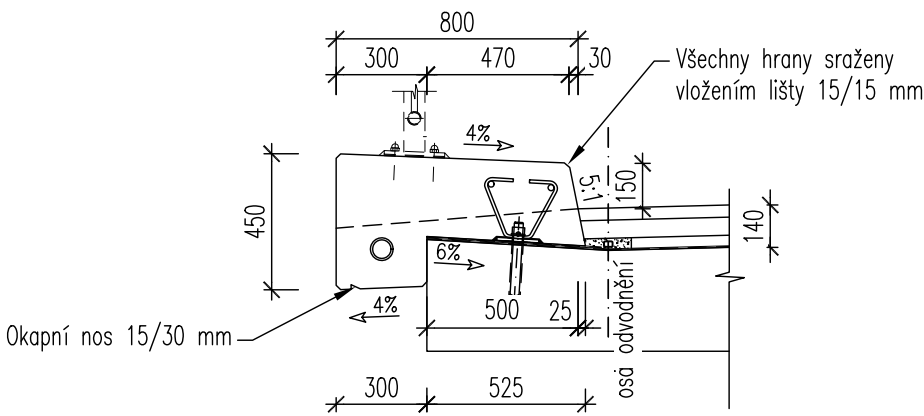
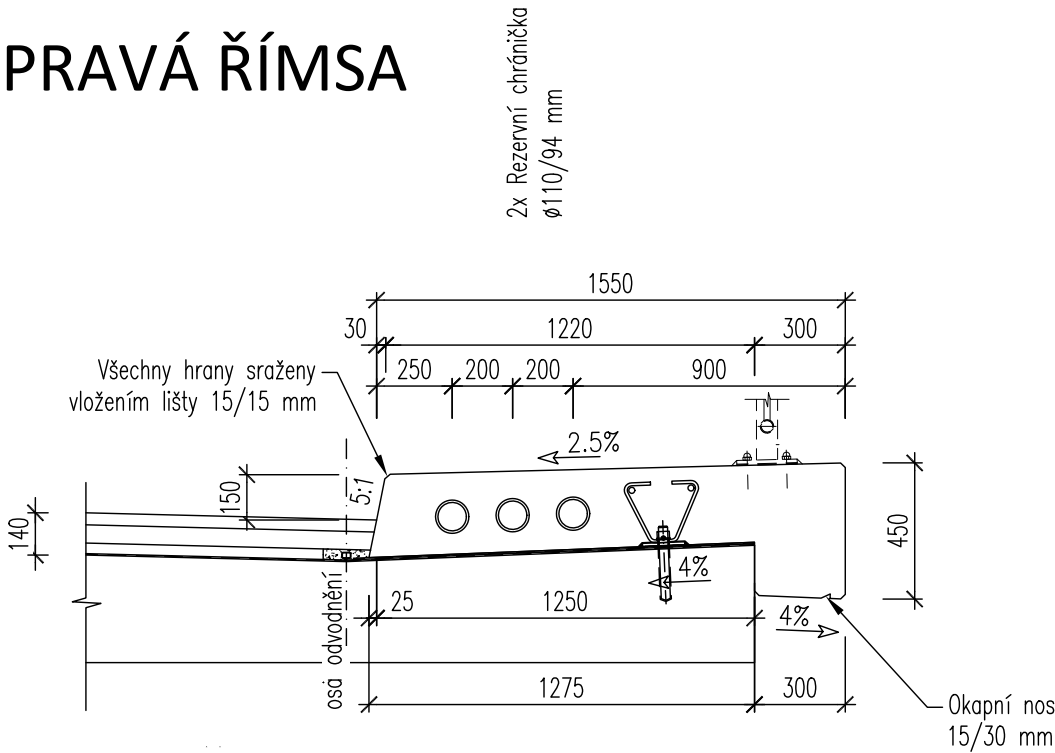


TVAR ŘÍMS 1:25

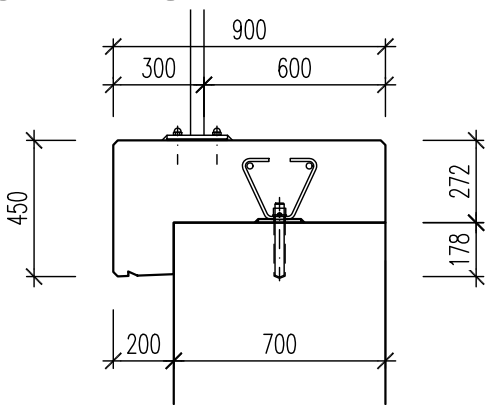
LEVÁ ŘÍMSA



PRAVÁ ŘÍMSA



ŘÍMSA NA SVAHOVÉM KŘÍDLE



TABULKA BETONŮ

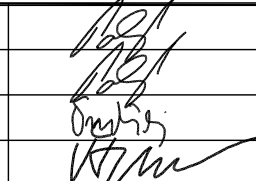
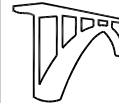
KONSTRUKČNÍ PRVEK	KLASIFIKACE KONSTRUKCE DLE ČSN EN 206		JMENOVITÉ KRYTÍ VÝZTUŽE
PODKLADNÍ BETON	C12/15	XC2	
ZÁKLADOVÉ PASY	C30/37	XC2, XF2, XD2, XA1	55mm
RÁMOVÁ NOSNÁ KONSTRUKCE	C30/37	XC4, XF2, XD2	55mm
MOSTNÍ KŘÍDLA	C30/37	XC4, XF2, XD2	55mm
MONOLITICKÉ ŘÍMSY	C30/37	XC4, XF4, XD3	50mm
PŘECHODOVÝ KLÍN	C25/30	XC4, XF2	
PODKLADNÍ BETON DLAŽEB	C20/25n	XC2, XF3	

OCEL B500B

SO D201 Most ev. č. 12824-1

Výškový systém: Bpv
Souřadnicový systém: S-JTSK



Vedoucí projektant	Ing. František Pokorný		<div>Mostní projekce s.r.o.</div> <div>Jana Babáka 2733/11,612 00 Brno</div> <div>www.mostniprojekce.cz</div> <div>info@mostniprojekce.cz</div> <div>+420 776 583 906</div> <div></div>	
Zodpovědný projektant	Ing. František Pokorný			
Vypracoval	Bc. Václav Ondřej			
Technická kontrola	Ing. Ladislav Štěpánek			
Kraj: Kraj Vysočina	Investor: Kraj Vysočina, KSÚSV, p.o.		Datum	01/2021
III/12824 Mnich - most ev. č. 12824-1			Formát	2A4
			Účel	PDPS
			Měřítko	1:25
			Mnich\ D201_8_Rimsy.dwg	
Tvar říms			Číslo paré	Číslo výkresu
				8